



IZ.14.2020

Bartosz Bluma
Radny Rady Miejskiej
w Chojnicach

Chojnice, 30 listopada 2020 r.

Arseniusz Finster
Burmistrz Miasta Chojnice

za pośrednictwem
Antoni Szlanga
Przewodniczący Rady Miejskiej w Chojnicach

ZAPYTANIE/INTERPELACJA

W związku z wycięciem w ostatnich tygodniach drzew w Fosie miejskiej oraz na Placu św. Jerzego, zwracam się z następującymi zapytaniami:

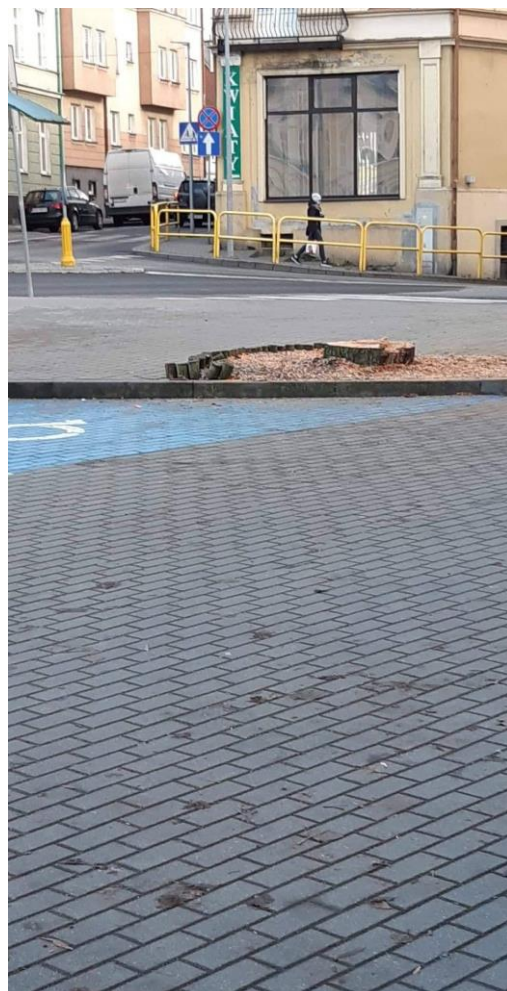
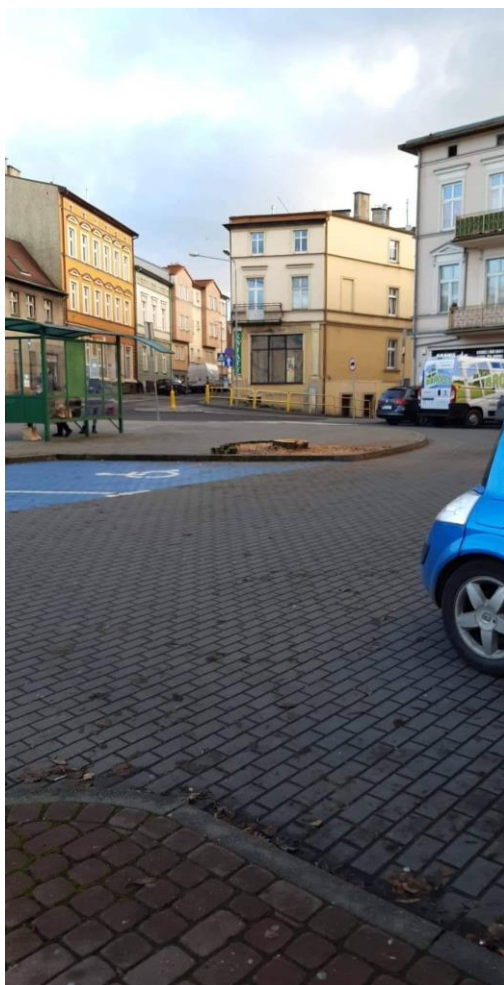
1. Jakie były przyczyny wycięcia w/w drzew? Proszę o przekazanie kopii dokumentacji dendrologicznej, na podstawie której została podjęta decyzja o ich wycince.
2. Kto i w jakim terminie podjął decyzję o konieczności wycięcia tych drzew?
3. Czy decyzja ta była konsultowana? Jeśli tak to z kim, jakimi instytucjami oraz w jakim terminie?
4. Czy wycięcie drzewa na Pl. Św. Jerzego związane jest z planowaną inwestycją gminy w tym miejscu? Jeśli tak, to jaka inwestycja, jaki jest jej zakres oraz termin realizacji?
5. Czy miasto posiada wykaz drzew, które planowane są do wycięcia? Jaki jest tryb podejmowania decyzji o wycięciu drzew zlokalizowanych na nieruchomościach gminy miejskiej Chojnice?
6. W jakim terminie i w jakiej lokalizacji mają zostać wykonane nasadzenia drzew (100 szt.), o których była mówił Burmistrz na sesji Rady Miejskiej w dniu 23 listopada 2020 roku?

Jednocześnie mając na uwadze, że już po raz kolejny mamy do czynienia w naszym mieście sytuacją wycinania bądź planowania wycinania dorosłych drzew w przestrzeni publicznej zwracam się do Burmistrza z wnioskiem o wypracowania zasad konsultacji i informowania mieszkańców o planowanych wycinkach.

Dodatkowo proszę o przekazywanie informacji o planowanych wycinkach drzew, ich harmonogramie radnym będącym członkami Komisji Gospodarki Komunalnej i Mieszkaniowej oraz Komisji Ochrony Środowiska. Planowany harmonogram powinien być przekazywany do informacji radnych z wyprzedzeniem co najmniej jednego miesiąca.

Wycięcie każdego dużego drzewa na terenie miasta wiąże się z poważnymi konsekwencjami dla środowiska i otoczenia. Już obecnie w przestrzeni śródmieścia Chojnic mamy problem z brakiem dużych drzew, których rola w okresie upalnych dni jest nieoceniona. Jednoczesne zapowiedzi sadzenia nowych drzew nie są w stanie zastąpić w perspektywie nawet kilkudziesięciu lat tych dorosłych drzew, które zostały wycięte.

W załączeniu przesyłam zdjęcia (za zgodą ich autora) wyciętego drzewa na Placu Św. Jerzego.



Rysunek 1 zdj. [REDACTED] – wycięte drzewo na Pl. Św. Jerzego w Chojnicach

Z poważaniem

Bartosz Bluma
*Radny Rady Miejskiej
w Chojnicach*