

Zakres opracowania a-b-c-d-e-f-g-h-i-j-k-a
 części II oznaczony kolorem

OZNACZENIA DLA CZĘŚCI II

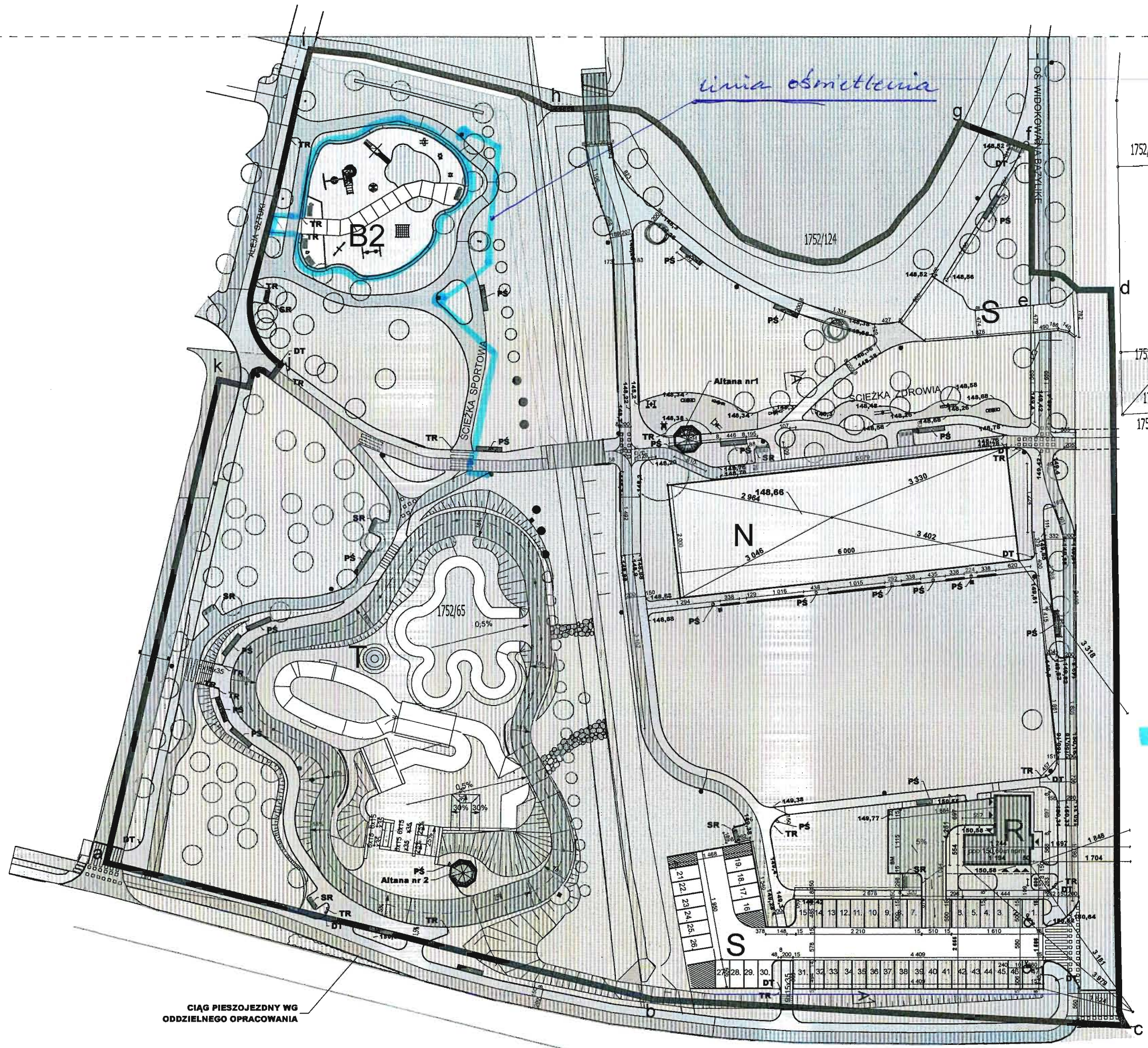
- B2- PLAC ZABAW DLA DZIECI
- N BOISKO WIELOFUNKCYJNE (LÓDOWSKO, BOULE, GRY DOWOLNE)
- B BUDYNEK ZAPLECZA KOMPLEKSU SPORTOWEGO
- S STREFA SEPARATORÓW WÓD DESZCZOWYCH
- T SKATEPARK
- M MASZT OŚWIETLENIOWY
- L ŁAWKA ZIELIWO-DREWNIANA
- S ŚCIEŻKA SPORTOWA
- C CIĄGI ROWEROWE O NAWERZCHNI UTWARDZONEJ
- P CIĄGI PIESZE O NAWERZCHNI UTWARDZONEJ
- T TERENY ZIELONE TRAWA NATURALNA
- T TERENY ZIELONE TRAWA SZTUCZNA
- I TR - TABLICE INFORMACYJNE
- D DRZEWA ISTNIEJĄCE
- L ŁAWKI NA FUNDAMENCIE OBLÓŻONYM KAMIENIEM
- S ST - STOJAKI NA ROWERY
- P PŚ - POJEMNIK NA ŚMIECI
- S SŁUP OŚWIETLENIOWY Z OPRAWĄ
- SM MIEJSCE POJEMNIKA NA ŚMIECI ZAMYKANEGO
- D DT - DOZOWNIK TOREB NA ODCHODY PŚÓW

BILANS TERENU DLA CZĘŚCI II		
OZNACZENIE	RODZAJ ZAGOSPOD.	POW. w m ²
B	BUDYNEK ZAPLECZA KOMPLEKSU SPORT	119,7
C	CIĄGI PIESZE UTWARDZONE	1820,4
C	CIĄGI ROWEROWE	1071,7
C	NAWIERZCHNIE SPORTOWE POLIURETANOWE	578,8
C	MOSTKI WIDOKOWE	70,0
C	STRUGA	237,4
C	NAWIERZCHNIE UTWARDZONE ISTNIEJĄCE	891,4
C	PIASKOWNICA	57,3
C	NAWIERZCHNIA Z DESKI TARASOWEJ	97,6
C	NAWIERZCHNIA ZE STUCZNEJ TRAWY	383,4
C	ZIELEN NATURALNA	10921,6
C	ŁAWKI NA FUNDAMENCIE	8,4
C	NAWIERZCHNIE PIESZOJEZDE PRZY BUDYNKU	208,2
C	BOISKO WIELOFUNKCYJNE Z OBRAMOWANIEM	1225,7
C	NAWIERZCHNIA Z KOSTKI KAMIENNEJ PRZY ŁAWKACH	43,4
C	ZYWIOPŁOT	46,0
C	JEZDNI ISTNIEJĄCA O NAWERZCHNI ASFALTOWEJ	270,3
C	SKATEPARK	2856,0
C	NAWIERZCHNIE PARKINGU PROJ.	416,2
C	SKARPY	759,4
SM	MIEJSCE POJEMNIKA NA ŚMIECI ZAMYKANEGO	1,0
C	JEZDNI ISTNIEJĄCA O NAWERZCHNI PIASKOWEJ	800,1
C	ALTANA NR1	15,7
C	ALTANA REKREACYJNA NR 2	15,7
POWIERZCHNIA RAZEM :		23 390,87 m²

ZAKRES PRZETARGU

Niniejszym oświadczam że projekt budowlany opracowano metodą elektroniczną na bazie mapy sytuacyjno-wysokosciowej, która jest zgodna z oryginałem przyjętym do zasobu Powiatowego Ośrodka Dokumentacji Geodezyjnej i Kartograficznej w Chojnicach w dniu 04-02-2011 pod nr ewid.1094/10
 MGR INŻ. ARCH. Z. KUFEŁ

PRACOWNIA PROJEKTOWA PROJEKTOWANIE I NADZOROWANIE ZDZISŁAW KUFEŁ 89-600 CHOJNICE, ul. Sukienników 8		
NAZWA I ADRES PROJEKTOWANEGO OBIEKTU BUDOWLANEGO:	ZAGOSPODAROWANIE PARKU 1000-LECIA POLEGAJĄCEGO NA BUDOWIE INFRASTRUKTURY TECHNICZNEJ (CIĄGÓW PIESZYCH, ROWEROWYCH, KABLI ZASILAJĄCYCH, INSTALACJI: NAWAONIAJ DRENAŻOWEJ, KANALIZACJI SANITARNEJ, WODY, GAZU, OŚWIETLENIOWEJ, MONITORINGU WZJYNIEGO WRAZ Z OBIEKTAMI URZĄDZENIAMI BUDOWLANymi TOWARZYSZĄCYMI, OBEJMIĄMI MIĘDZY INNYMI: AMFITEATR, TOALETY, PLAC ZABAW DLA DZIECI SKATEPARK, BOISKA Z ZAPLECZEM SZATNIOWYM, PLAC ZABA DLA PŚÓW, OGROD BOTANICZNY, ALPINARIUM, OBUDOWĘ PRZEPOMPOWNI, GRY TERENOWE, PUNKTY INFORMACJI, ŚCIE TEMATYCZNE, MAŁA ARCHITEKTURA, ZIELEN, URZĄDZENIA ODNAWIALNYCH ŹRÓDEŁ ENERGII NA DZIAŁKACH NR 1752/124, 1752/65 W CHOJNICACH PRZY ULICY: PARKOWEJ, NOWOTKI, AL. BRZOZOWEJ W CHOJNICACH W ZAKRESIE CZĘŚĆ II	
Projekt budowlano-wykonawczy zmian do projektu objętego pozwoleniem na budowę zgodnie z decyzją AB.6740.536.2011 z dnia 18 sierpnia 2011		
PROJEKT ZAGOSPODAROWANIA TERENU		SKALA 1:500 NR RYS.
PROJ. ARCHITEKTURY MGR INŻ. ARCH. Z. KUFEŁ U.B.UAN-KZ-721037/098 w specj. architekt.	PROJ. KONSTRUKCJI MGR INŻ. K. DERUBA KI-II-7432-24/08 w specj. konstr.	SPRAWDZAJĄCY MGR INŻ. M. PILARSKA Nr 472/68 I GP-RZ-830R/5/9 w specj. arch. konstr. i sanit.
15.02.2012	15.02.2012	15.02.2012



CIĄG PIESZOJEZDNY WG
 ODDZIELNEGO OPRAWIANIA